

DuPont™ Tyvek® Pare-pluie

PARE-PLUIE HPV* POUR LA PROTECTION DES PANNEAUX ET STRUCTURES EN BOIS



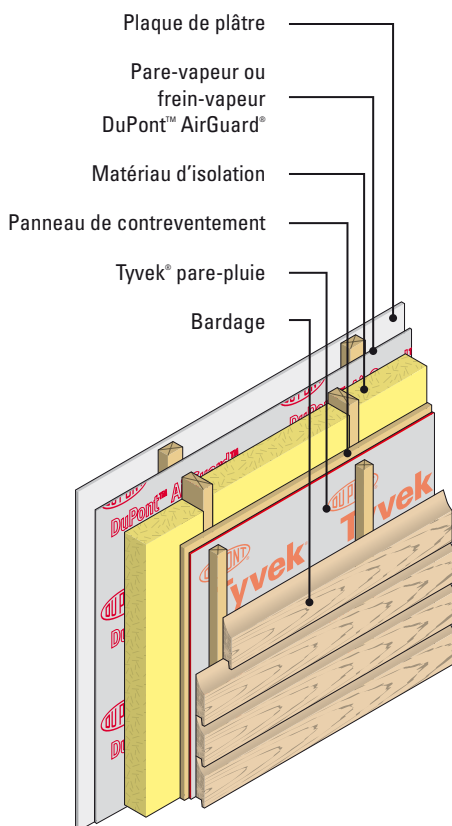
PROTÈGE LA STRUCTURE DU BATIMENT

Étanche à l'eau et au vent, hautement perméable à la vapeur d'eau, DuPont™ Tyvek® Pare-pluie évite la formation de condensation dans l'isolant et protège la structure porteuse du bâtiment.

Matériau idéal pour la protection des maisons à ossature en bois mais également adapté aux structures en acier ou béton.

Des propriétés exceptionnelles

- Non-tissé solide et de grande qualité composé uniquement de fibres de polyéthylène haute densité (PE-HD)
- **CE** Feuilles souples d'étanchéité, sous-couches pour murs et cloisons extérieurs.
- Haute perméabilité à la vapeur d'eau (HPV) permettant une pose directe sur l'isolant thermique (valeur Sd : 0,01 m)
- Imperméable au vent et à l'eau
- Renforce l'étanchéité à l'air de la construction
- Conforme aux exigences des **DTU 31.2 et 41.2**
- Léger, souple et facile à installer
- Résiste aux intempéries 4 mois pendant l'installation tout en conservant la garantie des ses performances
- Performances garanties à long terme



* **Membrane hautement perméable à la vapeur d'eau (HPV):**

Une membrane est considérée comme HPV si sa perméance à la vapeur d'eau (valeur Sd) est inférieure ou égale à 0,10 m (correspond au classement Sd1 du CSTB)



Tyvek.

DuPont™ Tyvek® Pare-pluie

Pour une parfaite étanchéité à l'air, nous préconisons l'utilisation des deux accessoires adhésifs suivants parfaitement compatibles avec Tyvek® Pare-pluie.

Bande adhésive Tyvek®

Cette bande adhésive simple face permet de coller hermétiquement les lés, de les fixer autour des zones de pénétration, de réparer les dommages légers et de recouvrir les angles.

Dimensions : 75 mm x 25 m



DuPont™ Universal Sealant

Cette colle mastic en polyuréthane est conçue pour étanchéfier les lés de toute la gamme de membranes Tyvek®. Elle convient également au bois, au PVC et à la plupart des plastiques, et offre une longévité et une performance exceptionnelles, tant à l'intérieur qu'à l'extérieur. Applicable à basse température, elle n'est pas sensible à l'eau.



Caractéristiques techniques

Référence (style)	1060B	Valeurs après vieillissement UV et chaleur (tests requis par CE)
Dimensions	1,5 m x 50 m, rouleau de 5 kg 2,8 m x 50 m, rouleau de 9 kg	
Valeur Sd	0,01	
Étanchéité à l'eau	W1	W1
Résistance à la déchirure au clou MD	300 N / 50 mm	
Résistance à la déchirure au clou XD	310 N / 50 mm	
Résistance à la rupture MD	55 N	
Résistance à la rupture XD	50 N	
Épaisseur de la couche fonctionnelle / du produit	150 µm	
Classe de feu	E (Installé sur laine minérale ou bois)	
Résistance à la température	-40 / + 100°C	



Microfibres Tyvek®, une couche fonctionnelle (µm) épaisse et visible pour une durabilité prouvée

Tyvek®, le choix d'un écran de sous-toiture qui défie le temps

- Des propriétés d'étanchéité à l'eau à l'épreuve du temps
- Une couche fonctionnelle épaisse pour une durabilité exceptionnelle prouvée
- Une composition idéale pour résister aux UV et à la chaleur (*)
- Des propriétés mécaniques maintenues à long terme, un gage de longévité

(*) Tests de vieillissement artificiel en laboratoire indépendant - plus d'info sur www.tyvek.fr

DuPont de Nemours (Luxembourg) S.à.r.l.
Rue Général Patton
L-2984 Luxembourg
E-mail: tyvek.info@dupont.com

Numéro vert France: 0800 00 10 68

www.tyvek.fr



The miracles of science™